

## 无障碍设施分类 - 将军澳政府合署

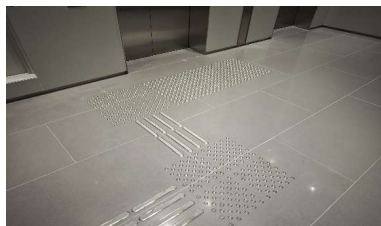
主要出入口及室内主要通道畅通无阻			
自动门 (地下大堂入口)	通道 (地下大堂)	通道 (1楼行人天桥)	电动梯 (触觉警示砖)
			
楼梯 (扶手及触觉点字资料)	楼梯 (触觉警示砖)		
			

大堂设有辅助残疾人士的设施

触觉点字及触觉平面地图



触觉引路带



畅通易达公共询问或服务柜台



视像火警警报系统



聆听辅助系统



畅通易达升降机

设有触觉钟形标志的紧急警号按钮

对讲机、指示灯及声音讯号显示上下行的方向和所在的位置



按钮设有触觉点字及触觉标记号



畅通易达洗手间

供活动范围的空间



紧急召援钟



视像火警警报系统



坐厕旁设有水平扶手及垂直扶手



水龙头设计为自动式或杠杆控制式



折合扶手安装于坐厕后面的墙上  
为坐厕另一边提供支承

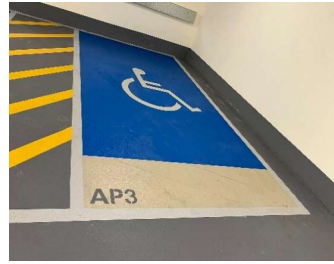


免触式感应坐厕冲水掣



畅通易达停车位

地面設有的國際暢通易達標誌



装设的标志

大型符号及亮度对比大的标志

