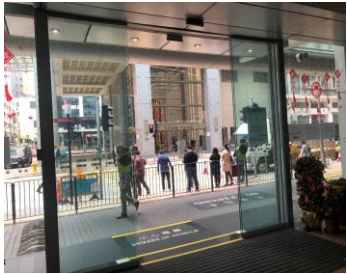


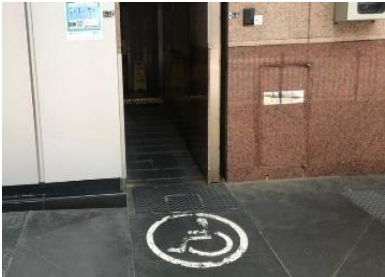

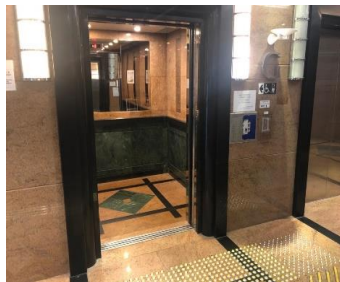


无障碍设施分类 - 北角政府合署

主要出入口及室内主要通道畅通无阻			
自动门	通道	楼梯 (扶手及触觉点字资料)	
			
斜道 (扶手、触觉警示砖及触觉点字资料)		楼梯 (触觉警示砖)	
			

畅通易达升降机

畅通易达升降机



对讲机及指示灯



按钮设有触觉点字及触觉标记号、设有触觉钟形标志的紧急警号按钮

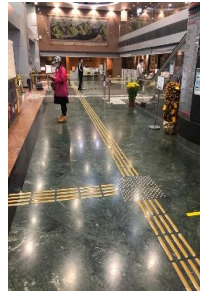


大堂设有辅助残疾人士的设施

触觉点字及触觉平面地图



触觉引路带



视像火警警报系统



畅通易达公共询问或服务柜台



畅通易达停车位

地面设有的国际畅通易达标志



畅通易达洗手间 (G-2, 4, 12, 13, 24/F)

畅通易达洗手间

供活动范围的空间

水龙头设计为自动式或杠杆控制式

紧急召援钟



冲水掣沿水厕的阔边而设

坐厕旁设有水平扶手及垂直扶手

另一边装上折合扶手

视像火警警报系统

