

无障碍设施分类 - 西贡政府合署

主要出入口及室内主要通道畅通无阻			
自动门	通道	楼梯 (扶手及触觉点字资料)	
			
斜道 (扶手、触觉警示砖及触觉点字资料)		楼梯 (触觉警示砖)	
			

畅通易达升降机

为楼层号码按钮过多而装置的辅助控制板



对讲机



指示灯、按钮设有触觉点字及触觉标记号及
设有触觉钟形标志的紧急警号按钮

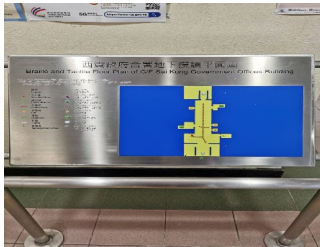


声音讯号显示上下行的方向和所在的位置

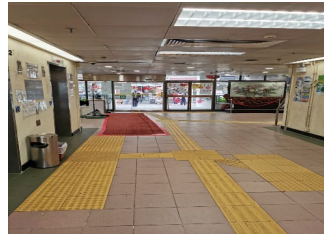


大堂设有辅助残疾人士的设施

触觉点字及触觉平面地图



触觉引路带

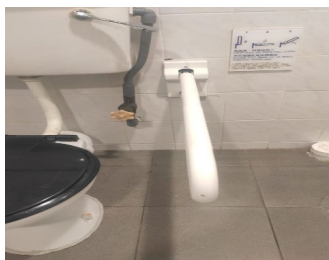


视像火警警报系统

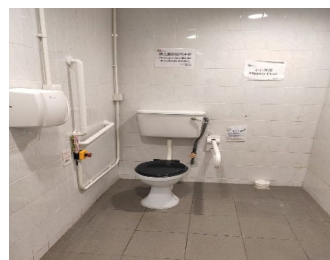


畅通易达洗手间 (2/F, 4/F - 7/F)

冲水掣沿水厕的阔边而设



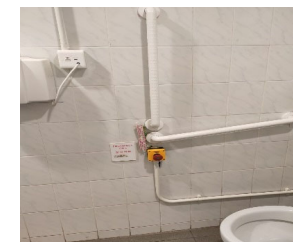
供活动范围的空间



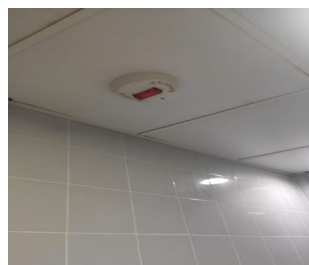
水龙头设计为自动式或杠杆控制式



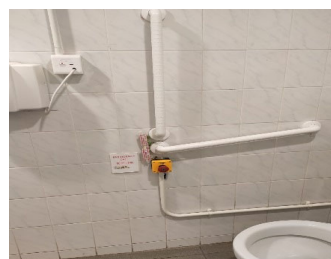
紧急召援钟



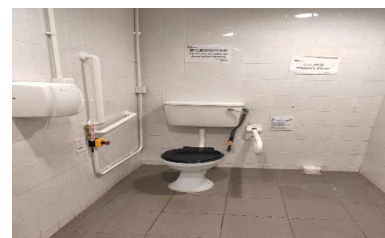
视像火警警报系统



坐厕旁设有水平扶手及垂直扶手



坐厕另一边装上折合扶手



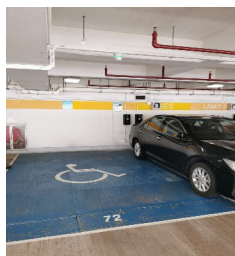
装设的标志

大型符号及亮度对比大的标志



畅通易达停车位

地面设有的国际畅通易达标志



邻近畅通易达升降机

