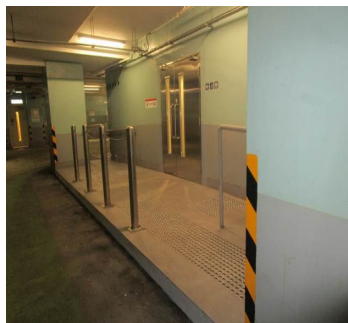


无障碍设施分类 - 沙田政府合署

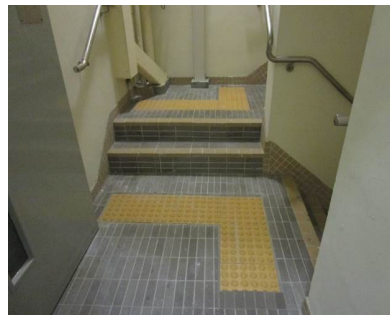
主要出入口及室内主要通道畅通无阻			
斜道 (扶手、触觉点字资料及触觉警示砖)			
			
<p>自动门 (地下大堂)</p>	<p>自动门 (4楼花园平台)</p>	<p>通道</p>	
			

停车场 (地库一楼至三楼)

斜道 (扶手、触觉警示砖及触觉点字资料)



楼梯 (扶手、触觉警示砖及触觉点字资料)



畅通易达升降机

为楼层号码按钮过多而装置的辅助控制板及
设有触觉钟形标志的紧急警号按钮



对讲机、指示灯及声音讯号显示上下行的方向和所
在的位置

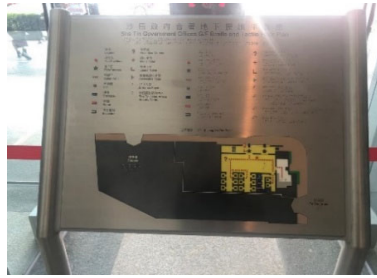


按钮设有触觉点字及触觉标记号



大堂设有辅助残疾人士的设施

触觉点字及触觉平面地图



触觉引路带



畅通易达公共询问或服务柜台



视像火警警报系统



畅通易达洗手间 (设于地下及1楼至15楼)

供活动范围的空间及
坐厕另一边装上折合扶手



紧急召援钟



坐厕旁设有水平扶手及垂直扶手



水龙头设计为自动式或杠杆控制式



视像火警警报系统

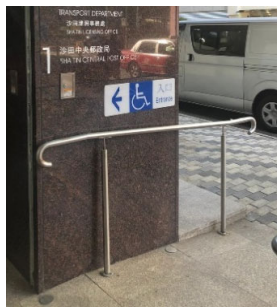


冲水掣沿水厕的阔边而设



装设的标志

大型符号及亮度对比大的标志



畅通易达停车位 (地库二楼及三楼)

地面设有的国际畅通易达标志



邻近畅通易达升降机

