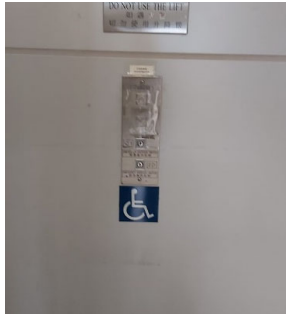


无障碍设施分类 - 大埔政府合署

| 主要出入口及室内主要通道畅通无阻 | | | |
|--|---|--|---|
| 自动门 | 通道 | 楼梯 (扶手、触觉警示砖及触觉点字资料) | |
|  |  |  |  |
| 斜道 (扶手、触觉警示砖及触觉点字资料) | | | |
|  |  |  | |

畅通易达升降机

按钮设有触觉点字及触觉标记号



对讲机及声音讯号显示上下行的方向和所在的位置



指示灯

为楼层号码按钮过多而装置的辅助控制板及设有触觉钟形标志的紧急警号按钮



大堂设有辅助残疾人士的设施

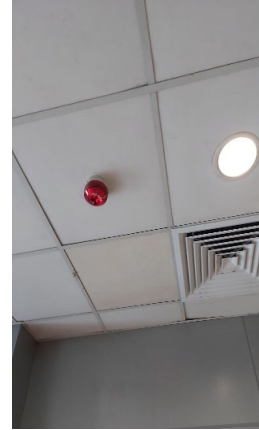
触觉点字及触觉平面地图



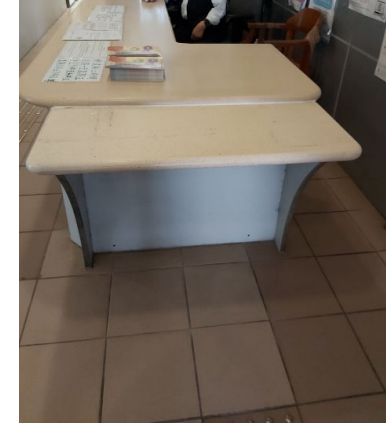
触觉引路带



视像火警警报系统

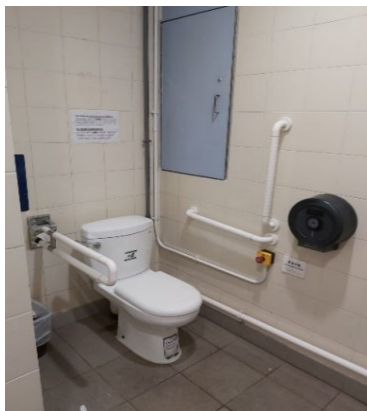


畅通易达公共询问或服务柜台



畅通易达洗手间

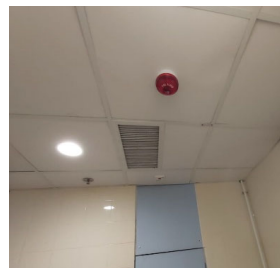
供活动范围的空间



水龙头设计为自动式或杠杆控制式



视像火警警报系统



冲水掣沿水厕的阔边而设



坐厕旁设有水平扶手及垂直扶手



坐厕另一边装上折合扶手



紧急召援钟



装设的标志

大型符号及亮度对比大的标志



畅通易达停车位

地面设有的国际畅通易达标志



邻近畅通易达升降机

