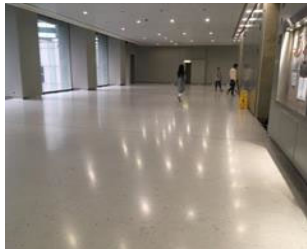





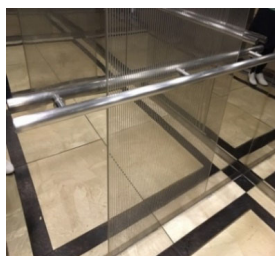
無障礙設施分類 - 金鐘道政府合署

主要出入口及室內主要通道暢通無阻			
通道	自動門	樓梯 (扶手、觸覺警示磚及觸覺點字資料)	
			

暢通易達升降機



按鈕設有觸覺點字及觸覺標記號

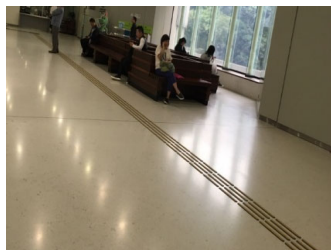


設有觸覺鐘形標誌的緊急警號按鈕、對講機及聲音訊號顯示上下行的方向和所在的位置



大堂設有輔助殘疾人士的設施

觸覺引路帶



暢通易達公共詢問或服務櫃檯



視像火警警報系統



暢通易達洗手間 (設於低座 M/F, 4/F & R/F) (高座 D/F - 47/F, 除16/F 及32/F 逃火層外)

供活動範圍的空間及坐廁另一邊裝上摺合扶手



緊急召援鐘



坐廁旁設有水平扶手及垂直扶手



水龍頭設計為自動式或槓桿控制式



視像火警警報系統



沖水掣沿水廁的闊邊而設



裝設的標誌

大型符號及亮度對比大的標誌



暢通易達停車位

地面設有的國際暢通易達標誌

