



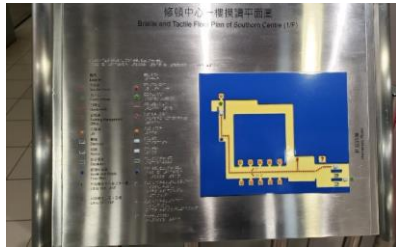


無障礙設施分類 - 修頓中心

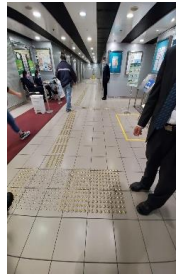
主要出入口及室內主要通道暢通無阻	
位置圖	樓梯 (觸覺警示磚)
	
樓梯 (扶手及觸覺點字資料)	通道
	

大堂設有輔助殘疾人士的設施

觸覺點字及觸覺平面地圖



觸覺引路帶



視像火警警報系統



暢通易達公共詢問或服務櫃枱

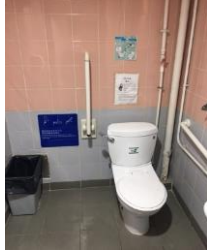


暢通易達洗手間 (設於3/F, 6/F, 15/F, 24/F)

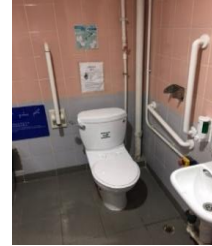
暢通易達洗手間



供活動範圍的空間



坐廁旁設有水平扶手及垂直扶手



緊急召援鐘



水龍頭設計為自動式或槓桿控制式



坐廁另一邊裝上摺合扶手



沖水掣沿水廁的闊邊而設



暢通易達升降機



按鈕設有觸覺點字及觸覺標記號
設有觸覺鐘形標誌的緊急警號按
鈕

對講機及指示燈

