

## 無障礙設施分類 - 西貢政府合署

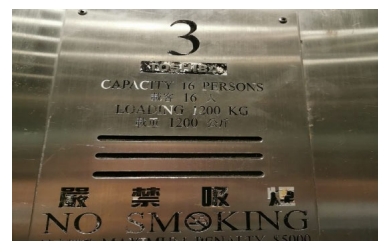
主要出入口及室內主要通道暢通無阻			
自動門	通道	樓梯 (扶手及觸覺點字資料)	
			
斜道 (扶手、觸覺警示磚 及觸覺點字資料)		樓梯 (觸覺警示磚)	
			

暢通易達升降機

為樓層號碼按鈕過多而裝置的輔助控制板



對講機



指示燈、按鈕設有觸覺點字及觸覺標記號及設有觸覺鐘形標誌的緊急警號按鈕

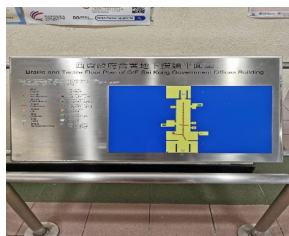


聲音訊號顯示上下行的方向和所在的位置

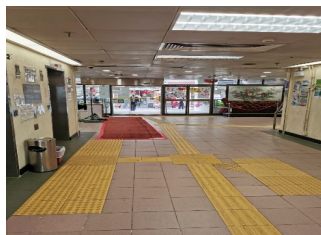


大堂設有輔助殘疾人士的設施

觸覺點字及觸覺平面地圖



觸覺引路帶



視像火警警報系統



暢通易達洗手間 (2/F, 4/F - 7/F)

沖水掣沿水廁的闊邊而設	供活動範圍的空間	水龍頭設計為自動式或槓桿控制式	緊急召援鐘
			
<p>視像火警警報系統</p>	<p>坐廁旁設有水平扶手及垂直扶手</p>	<p>坐廁另一邊裝上摺合扶手</p>	
			

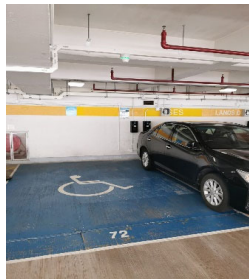
裝設的標誌

大型符號及亮度對比大的標誌



暢通易達停車位

地面設有的國際暢通易達標誌



鄰近暢通易達升降機

