



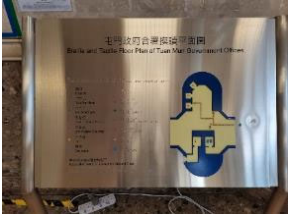





無障礙設施分類 - 屯門政府合署

主要出入口及室內主要通道暢通無阻			
自動門	通道	樓梯 (扶手、觸覺警示磚及觸覺點字資料)	
			
斜道 (扶手、觸覺警示磚及觸覺點字資料)			
			

暢通易達升降機		
為樓層號碼按鈕過多而裝置的輔助控制板	按鈕設有觸覺點字及觸覺標記號	對講機、指示燈、設有觸覺鐘形標誌的緊急警號按鈕及聲音訊號顯示上下行的方向和所在的位置
		
暢通易達升降機		
		

大堂設有輔助殘疾人士的設施			
觸覺點字及觸覺平面地圖	觸覺引路帶	暢通易達公共詢問或服務櫃枱	視像火警警報系統
			

暢通易達洗手間 (G/F-7/F)

供活動範圍的空間



坐廁旁設有水平扶手及垂直扶手



水龍頭設計為自動式或槓桿控制式



視像火警警報系統



緊急召援鐘



坐廁另一邊裝上摺合扶手



沖水掣沿水廁的闊邊而設



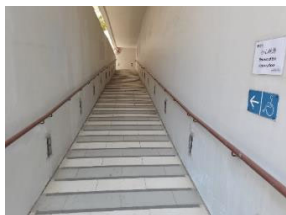
裝設的標誌

大型符號及亮度對比大的標誌



暢通易達停車位

鄰近暢通易達升降機



地面設有的國際暢通易達標誌

